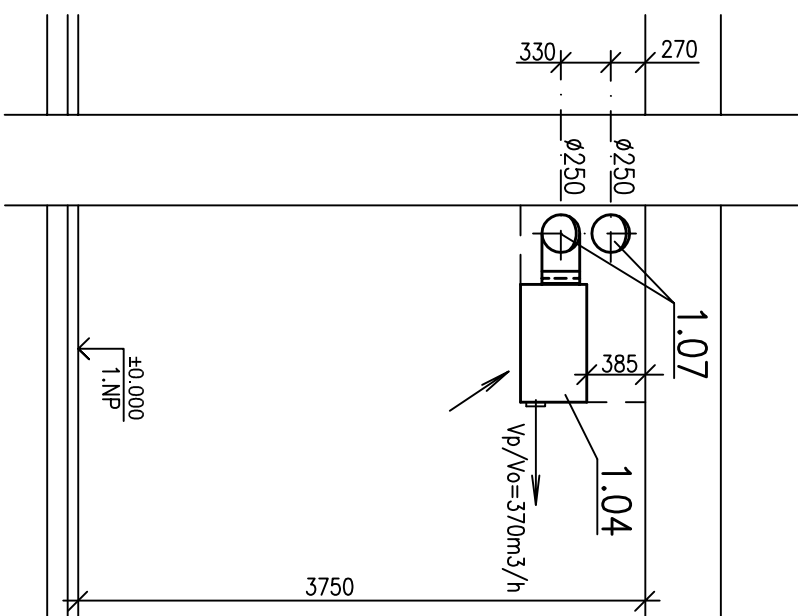
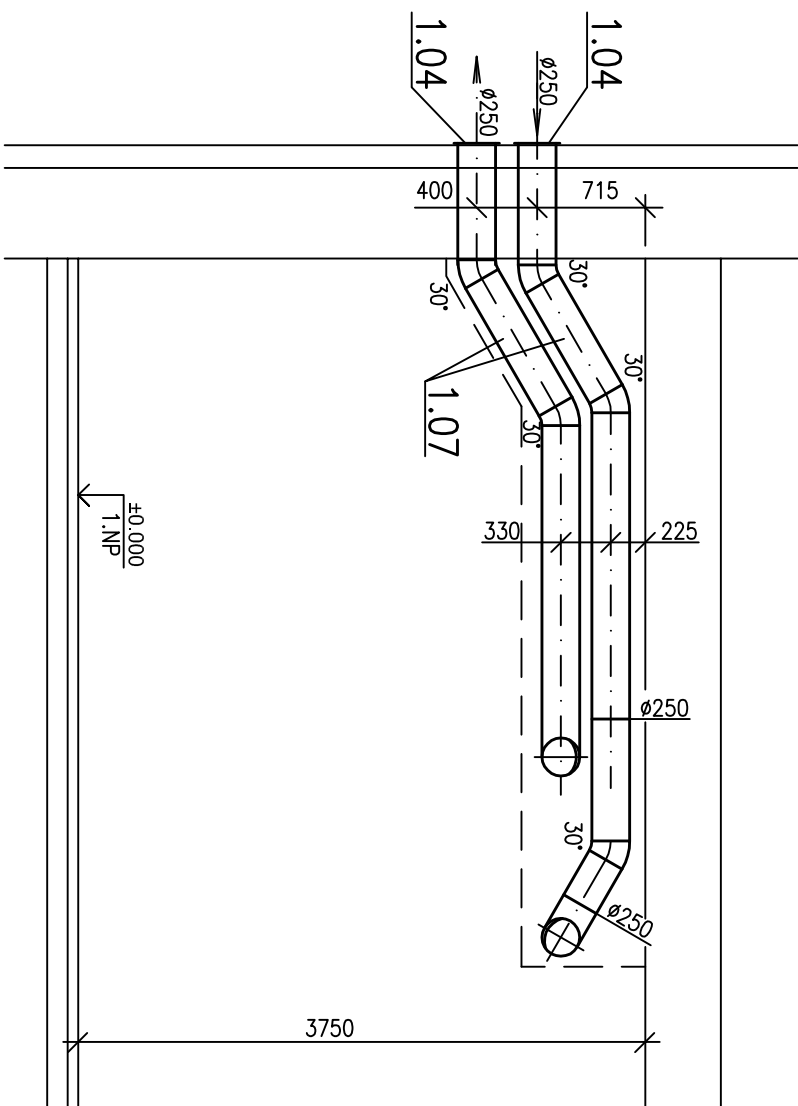


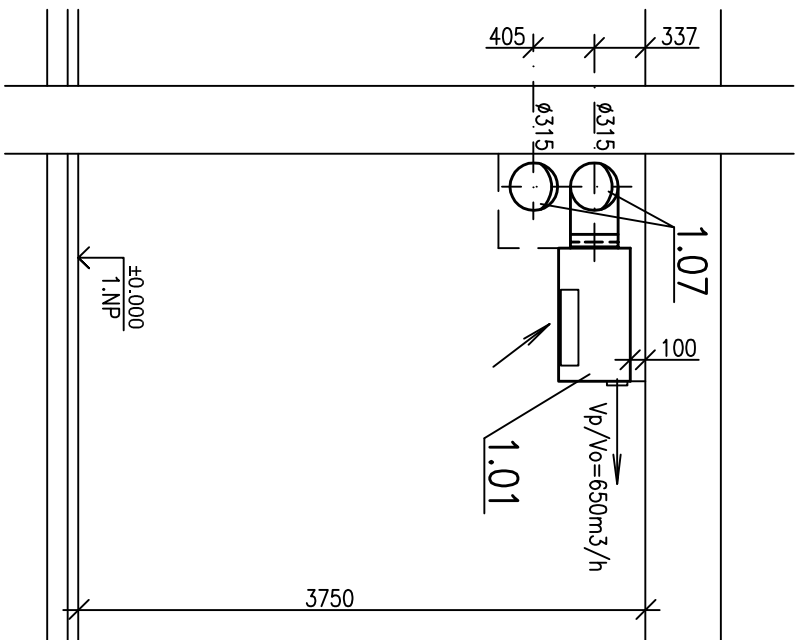
ŘEZ 1-1



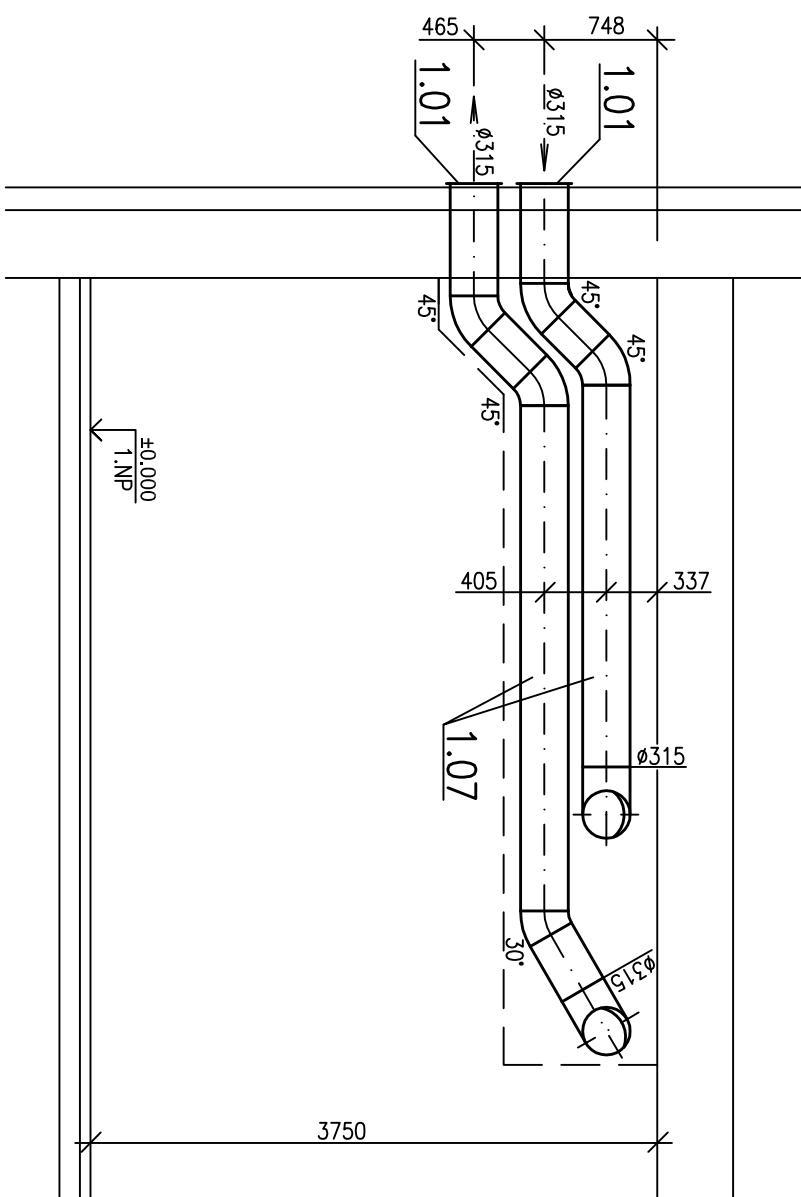
ŘEZ 2-2



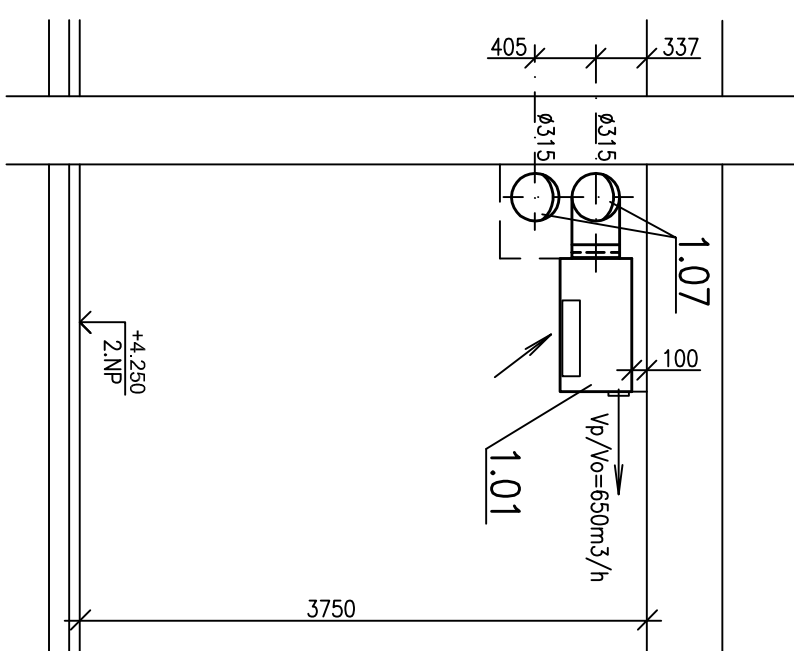
ŘEZ 3-3



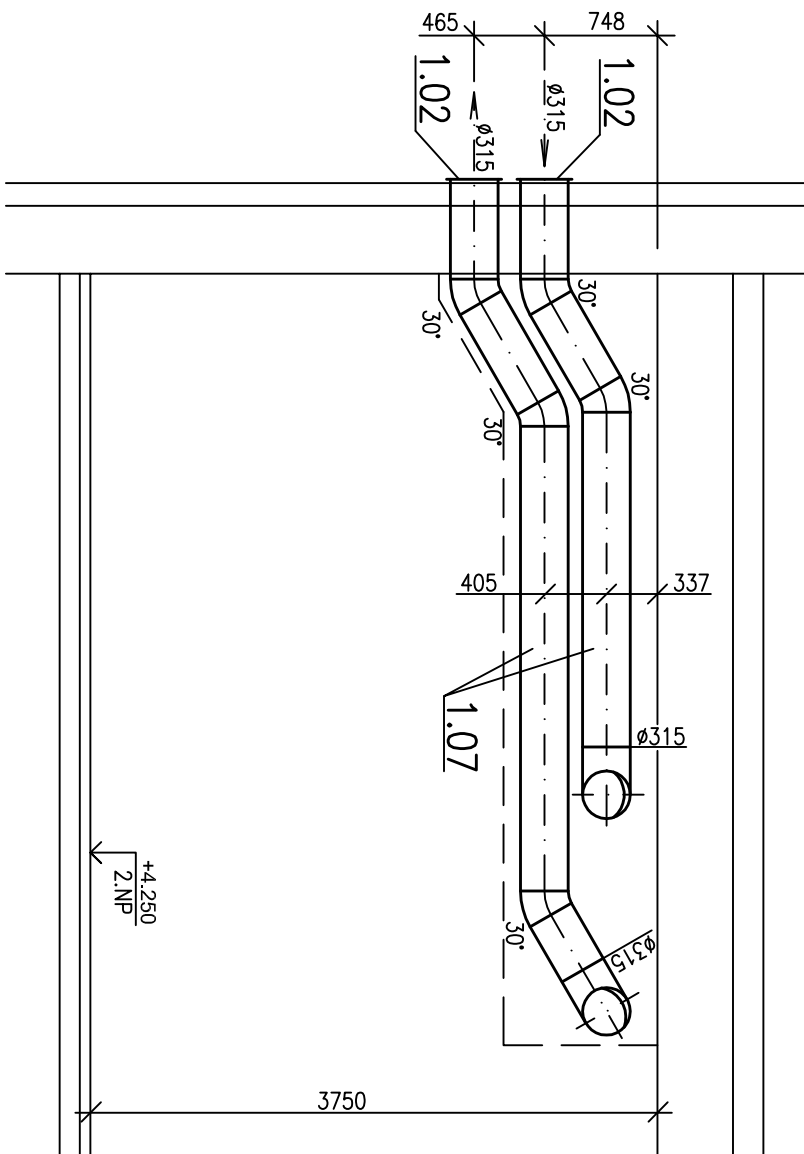
ŘEZ 4-4



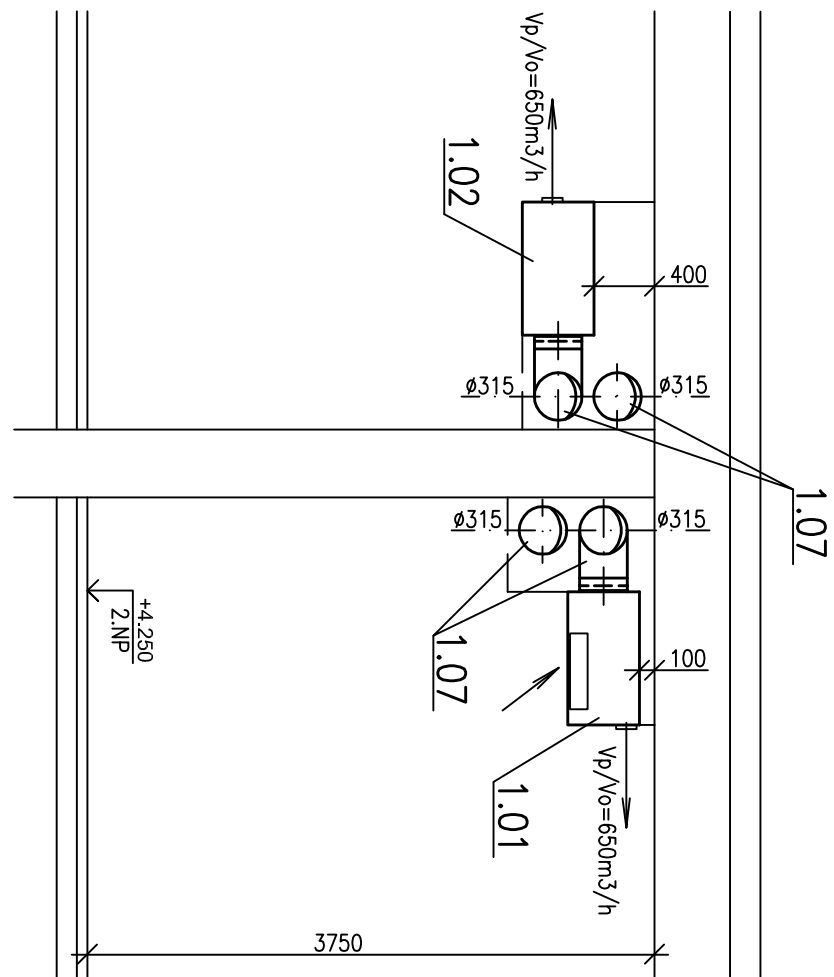
ŘEZ 3-3



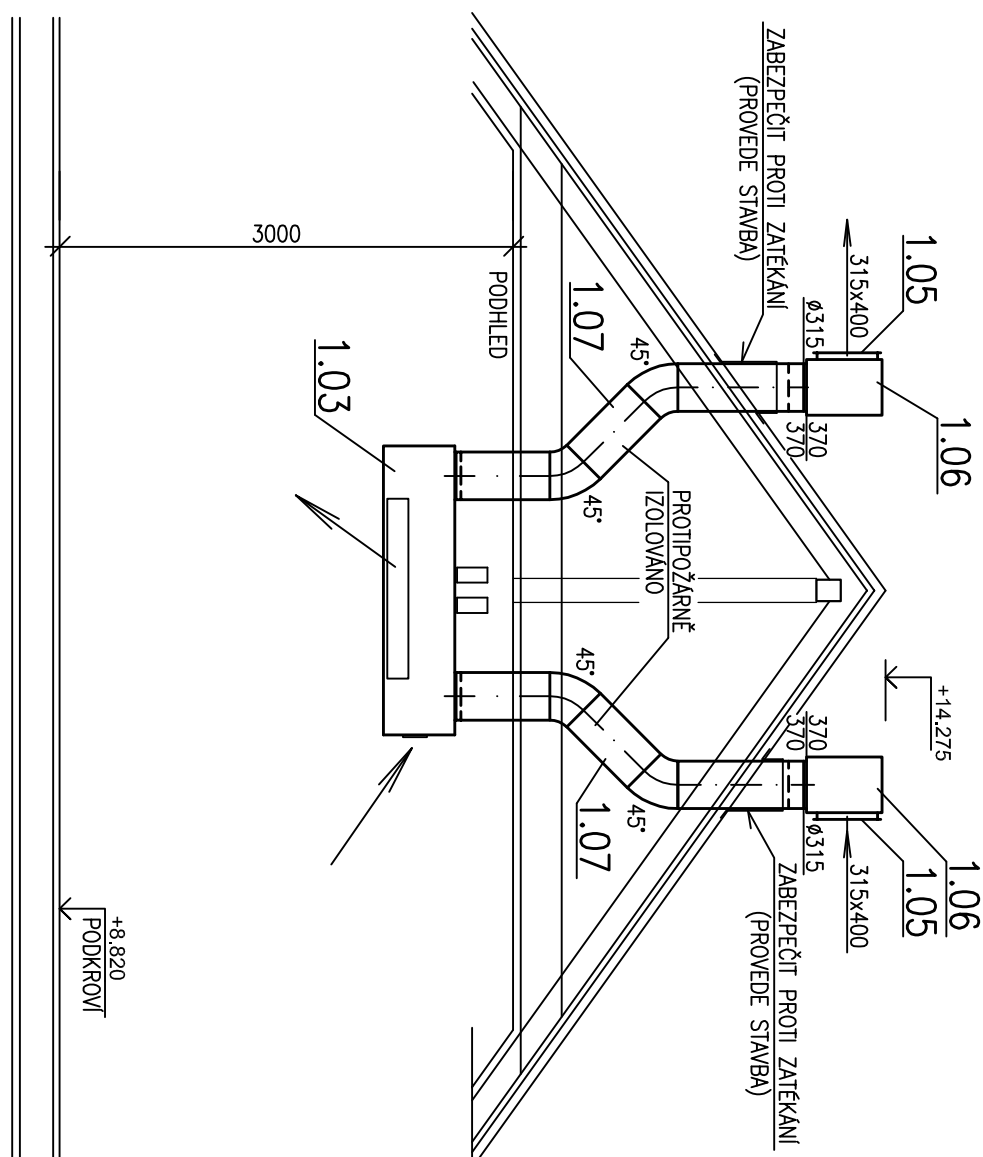
ŘEZ 6-6



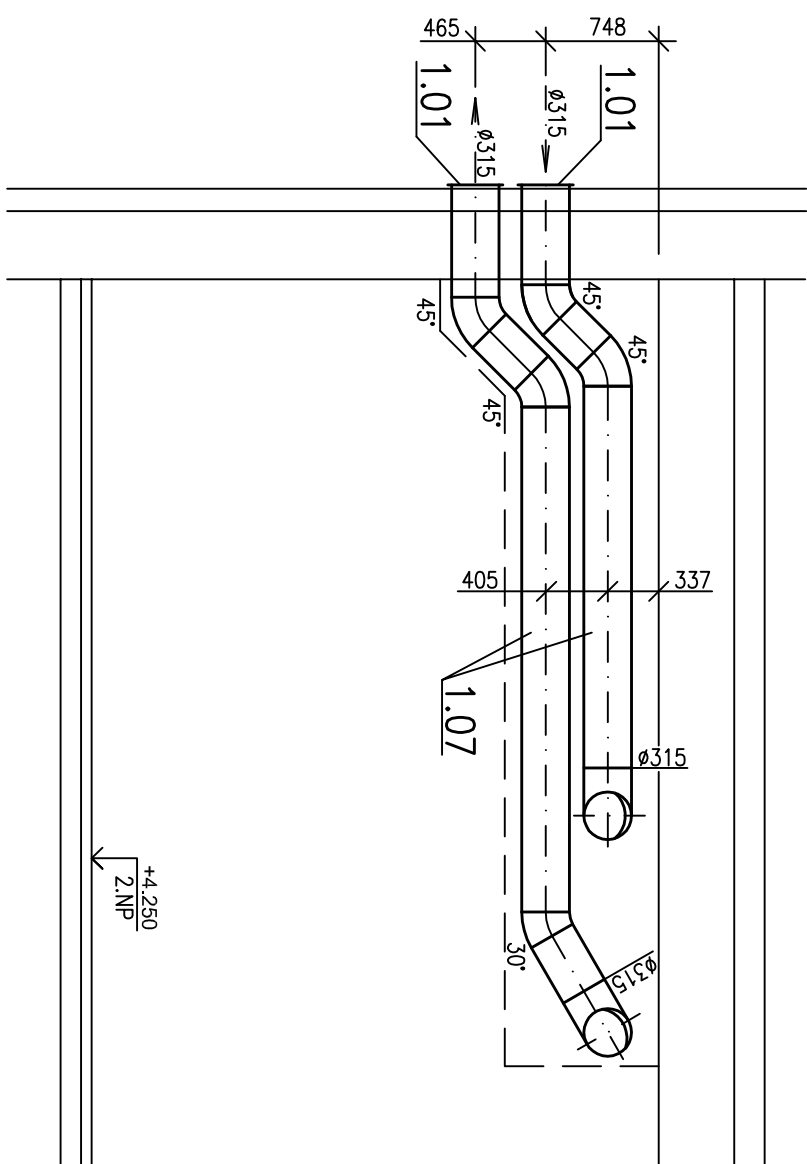
ŘEZ 7-7



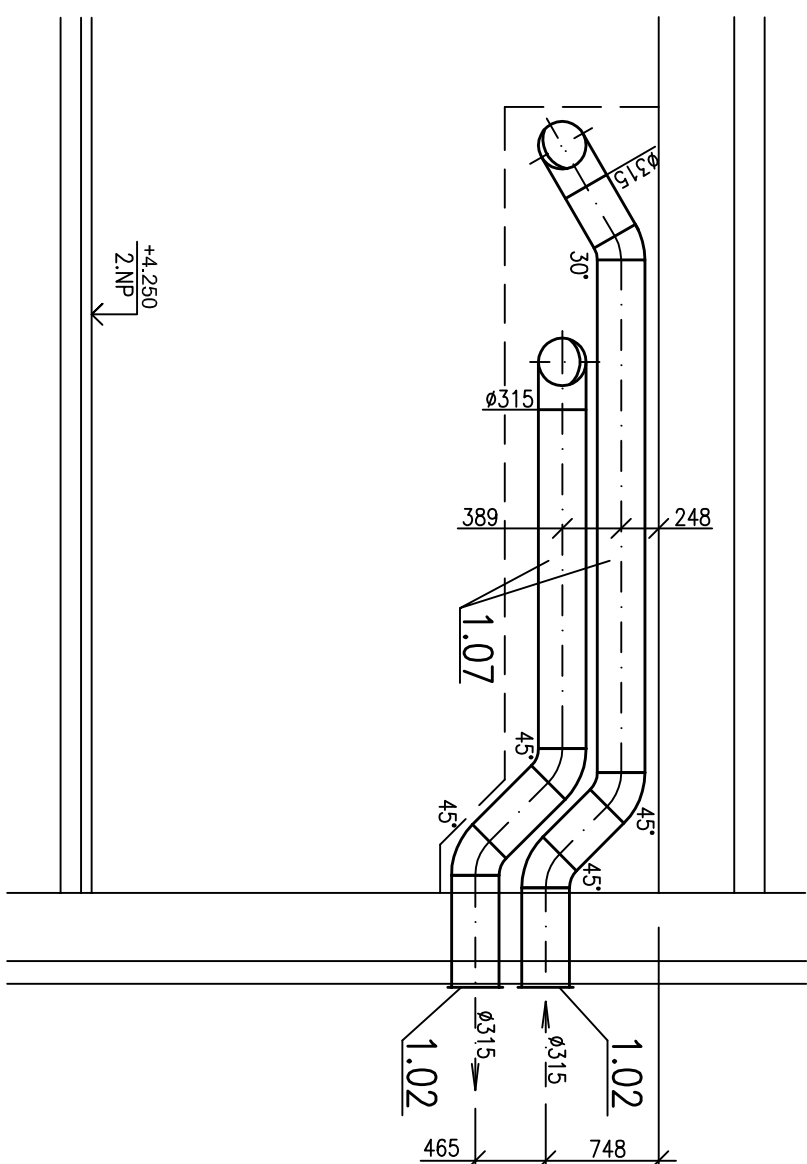
ŘEZ 10-10



ŘEZ 8-8





ŘEZ 9-9



POZNÁMKA VZT:

VEŠKERÉ NÁSAVACÍ VÝFUKOVÉ POTRUBI VZT. V ZÁŘ.Č.1 BUDE OPATŘENO SAMOLEPNOU PAROTĚSNOU VĚŠKERÉ NÁSAVACÍ VÝFUKOVÉ POTRUBI VZT. V ZÁŘ.Č.1 BUDE V MÍSTĚ PROSTUPU OBYVODOVOU ZDI OPATŘENO PAROTĚSNOU TEPELNOU IZOLACÍ TL. 12MM
NÁSAVACÍ VÝFUKOVÉ STUPNACÍ POTRUBI VZT. V ZÁŘ.Č.1 BUDE V PŮDINĚ PROSTORU A TO I SKRZE STŘEŠNÍ PLOŠI OPATŘENO PROTIPOŽÁRNÍ IZOLACÍ TL. 40MM
NÁSAVACÍ VÝFUKOVÉ POTRUBI VZT. V ZÁŘ.Č.1 BUDE NAD STŘECHOU OBJEKTU OPATŘENO TEPELNOU SAMOLEPNOU PAROTĚSNOU IZOLACÍ TL. 30MM S POLEPEM AL. FÓLII PRO VĚNKOVNÍ POUŽITÍ
VZHEDEM K TOMU, ŽE SE JEDNÁ MONTIŽE VZT. ZÁŘEŽENÍ VE STÁVAJÍCÍM OBJEKTU, JE NUTNÉ PŘED OBJEDNÁNÍM, VÝROBU A MONTÁŽ VZT. ZÁŘEŽENÍ, PRVNÍ A POTRUBÍ, PŘEKONTROLOVAT A POROVNAT PROJEKT VZT. SE SKUTEČNÝMI ROZMĚRY A STÁVAJÍCÍMI KONSTRUKCEMI. V PŘÍPADĚ ZNÁVAŽNÝCH ROZDÍLŮ MEZI HODNOTAMI PROJEKTOVANÝMI A SKUTEČNĚ NA STAVĚ NABĚHENÝMI (ZJIŠTĚNÝMI PO ODHALENÍ NOSNÝCH KONSTRUKCÍ) BUDE KONKRÉTNÍ PŘÍPAD ŘEŠEN V SPOUPRACÍ PROJEKTANTA VZT. A DODAVATELE.

| | | |
|--|---|---|
| Vypracoval: | Zodpovedný projektant: | Hlavní inženýr projektu: |
| Jan FOIST | Jan FOIST | Ing. Jaroslav DVORÁK |
| | |  |
| Místo stavby: | Richarda Kloudy 1134/4, 568 02 Svitavy | |
| Investor: | Paradulový kraj, komunistického náměstí 125, 532 11 Pardubice | |
| Akce: | Realizace úspor energie – SOU Svitavy, objekt Kloudy | |
| Objekt: | SO 02 NUCENÍ VĚTRÁNÍ | |
| Výkres: | D.2.4.3 VZDUCHOTECHNIKA | |
| <div>  <p>PROJEKČNÍ A INŽENÝRSKÁ FIRMAMOST</p> </div> | | |
| Sinc s.r.o., +420 775 124 685 IČ: 288 14 878 www.sinc.cz | | |
| Formát: | Papír: | |
| Datum: 12/2020 | | |
| Služeb: DSI | | |
| Zak. č.: 201005 | | |
| Měřítko: 1:50 | | |
| Č.v. | | |
| D.2.4.3.6 | | |